

Orgtechnikos (spausdintuvų, dauginimo aparatų) optimizavimo planas 2009-2014 m.

Aplinkos apsaugos agentūros
SPAUSDINTUVŲ ir KT. SPAUSDINIMO ORGTECHINKOS
atnaujinimo planas 2009 – 2014 metams

Lėšų poreikis:

Metai	Preliminari kaina	Vienetai	Lėšos
2009	0,00 Lt	0	Biudžeto
2010	70.000,00 Lt	1	Biudžeto
2011	6.000,00 Lt	3	Biudžeto
2012	0,00 Lt	0	Biudžeto
2013	8.500,00 Lt	3	Biudžeto
2014	5.000,00 Lt	2	Biudžeto
VISO	89.500,00 Lt	9	

	Įrenginio tipas	Preliminari vieneto kaina (+/-10%)
1	Paprastas spausdintuvas, skirti darbui su dokumentais	500,00 Lt
2	Tinklinis spausdintuvas, skirti darbui su dokumentais iki 15 žm.	2.500,00 Lt
3	Multifunkcinis (FAX, SPAUSDINTUVAS)	1.000,00 Lt
4	Spalvotas tinklinis spausdintuvas	3.500,00 Lt
5	Daugiafunkcinis įrenginys	70.000,00 Lt
6	Priedai daugiafunkciniais	3.000,00 Lt

Šiuo metu naudojami spausdintuvai

Nr.	Aukštas	Kabinetas	Modelis	Tinklinis	Pagaminimo/ įsigijimo data	Atnaujinimo data	Pastabos
1.		001	HP LaserJet 1000	Ne	2001-06-01	-	
2.		001	HP LaserJet 1000	Ne	2001-06-01	-	
3.		001	HP LaserJet 1100	Ne	1999-12-01	-	
4.	6 a.		HP LaserJet 2200	Taip	2002	2013	
5.		901	HP LaserJet M1522nf	Taip	2008	2011	Daugiafunkcinis
6.		902	Canon LBP800	Ne	2001-01-01	-	
7.		903	Canon LBP800	Ne	2001-01-01	-	
8.		903	HP LaserJet 6P	Ne	1997-07-01	-	
9.		905	HP LaserJet 1000	Ne	2001-06-01	-	
10.		906	HP LaserJet 1300n	Taip	2003	2014	
11.	9 a.		Toshiba Estudio 45	Taip	2003	2010	
12.	9 a.		IBM InfoPrint 1222	Taip	2004	-	
13.	9 a.		HP Color LaserJet 4600	Taip	2002-06-01	2013	
14.		907	HP LaserJet P2014	Ne	2007	-	
15.		907	HP DeskJet 840	Ne	2004	-	
16.		913	HP LaserJet 6P	Ne	1995-06-01	-	
17.	9 a.		HP LaserJet 2200	Taip	2002	2011	
18.		917	HP LaserJet 1000	Ne	2001-06-01	-	
19.	10 a.		HP LaserJet 2200	Taip	2002	2011	
20.		1001a.	HP LaserJet 4MV	Taip	1995	-	
21.	10 a.		HP LaserJet P2015n	Taip	2006	2014	
22.		1005b.	HP LaserJet 6P	Ne	1997	-	

Orgtechnikos (spausdintuvų, dauginimo aparatų) optimizavimo planas 2009-2014 m.

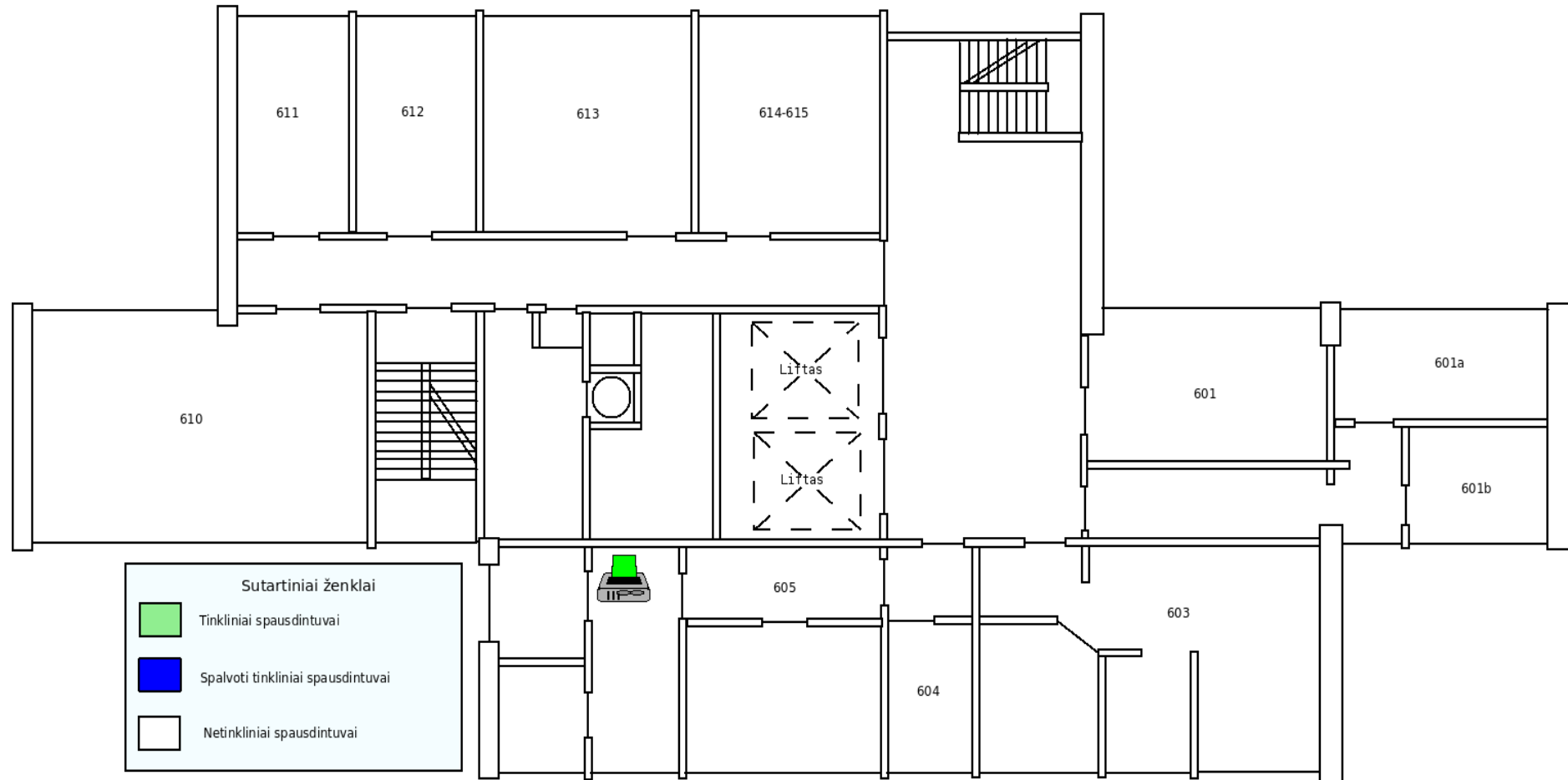
23.	10 a.		HP LaserJet 2200	Taip	2002	2013	
24.	10 a.		Minolta MagiColor 2350	Taip	2004	-	
25.		302	Kyocera mita FS1800	Taip	2002	-	
26.		303	HP LaserJet 1020	Ne	2006	-	
27.		303	HP LaserJet 1020	Ne	2006	-	
28.		303	HP LaserJet 6L	Ne	1998	-	
29.		303	Minolta PagePro 1100L	Ne	2000	-	
30.		304	HP LaserJet 1020	Ne	2006	-	
31.		305	Epson LQ-570+	Ne	1998	-	
32.		305	HP LaserJet 6P	Ne	1998	-	
33.		306	HP DeskJet 840C	Ne	2002	-	
34.		310	HP LaserJet 6L	Ne	1999	-	
35.		311	Minolta PagePro 1100L	Ne	2000	-	
36.		311	Minolta PagePro 1100L	Ne	2000	-	
37.		312	Minolta PagePro 1100L	Ne	2000	-	
38.		313	HP DeskJet 5150	Ne	2001	-	
39.		313	HP LaserJet 1022	Ne	2007	-	
40.		314	HP LaserJet 2300	Ne	2003	-	
41.	3 a.		HP Color LaserJet CP3505	Taip	2009	-	
42.	4 a.		HP Color LaserJet 2550n	Taip	2006	-	
43.	4 a.		UTAX 1325	Ne	2008	-	Bus įdėti automatinio padavimo ir dvipusio spausdinimo priedai
44.	4 a.		HP LaserJet 4000	Taip	1998	-	
45.		405	HP LaserJet 1012	Ne	2006	-	
46.		406	HP LaserJet 1012	Ne	2006	-	
47.		407	HP LaserJet 6L	Ne	1998	-	
48.		408	HP LaserJet 6P	Ne	1999	-	
49.		408	HP DeskJet 5150	Ne	2000	-	
50.	4 a.		HP LaserJet 2300	Taip	2004	-	

Orgtechnikos (spausdintuvų, dauginimo aparatų) optimizavimo planas 2009-2014 m.

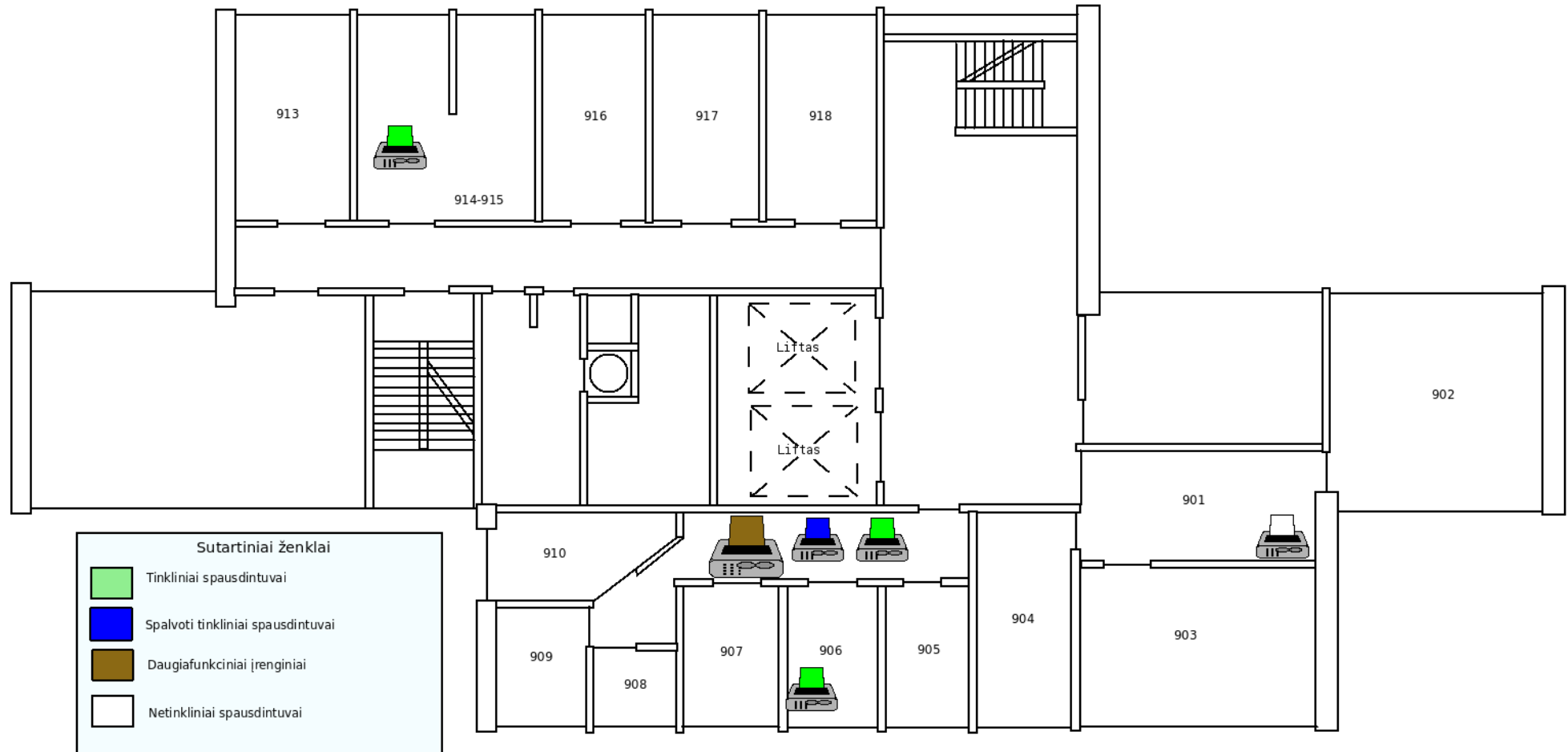
51.		413	HP DeskJet 940C	Ne	2003	-	
52.		414	HP LaserJet 5L	Ne	1996	-	
53.		415	HP LaserJet 1012	Ne	2006	-	
54.		415	HP LaserJet 1100	Ne	2000	-	
55.		416	HP LaserJet 1150	Ne	2001	-	
56.		504	HP LaserJet 3300	Taip	2005	-	
57.		507	HP LaserJet 1020	Ne	2007	-	
58.	1 a.		HP LaserJet P2015n	Taip	2007	-	
59.	1 a.		UTAX 1116	Taip	2008	-	Bus įdėti skenavimo, automatinio padavimo ir dvipusio spausdinimo priedai
60.	1 a.		Toshiba eStudio 120	Ne	2003	-	

Pastaba: "- " - nebus atnaujinama

Juozapavičiaus 9 6 aukštas



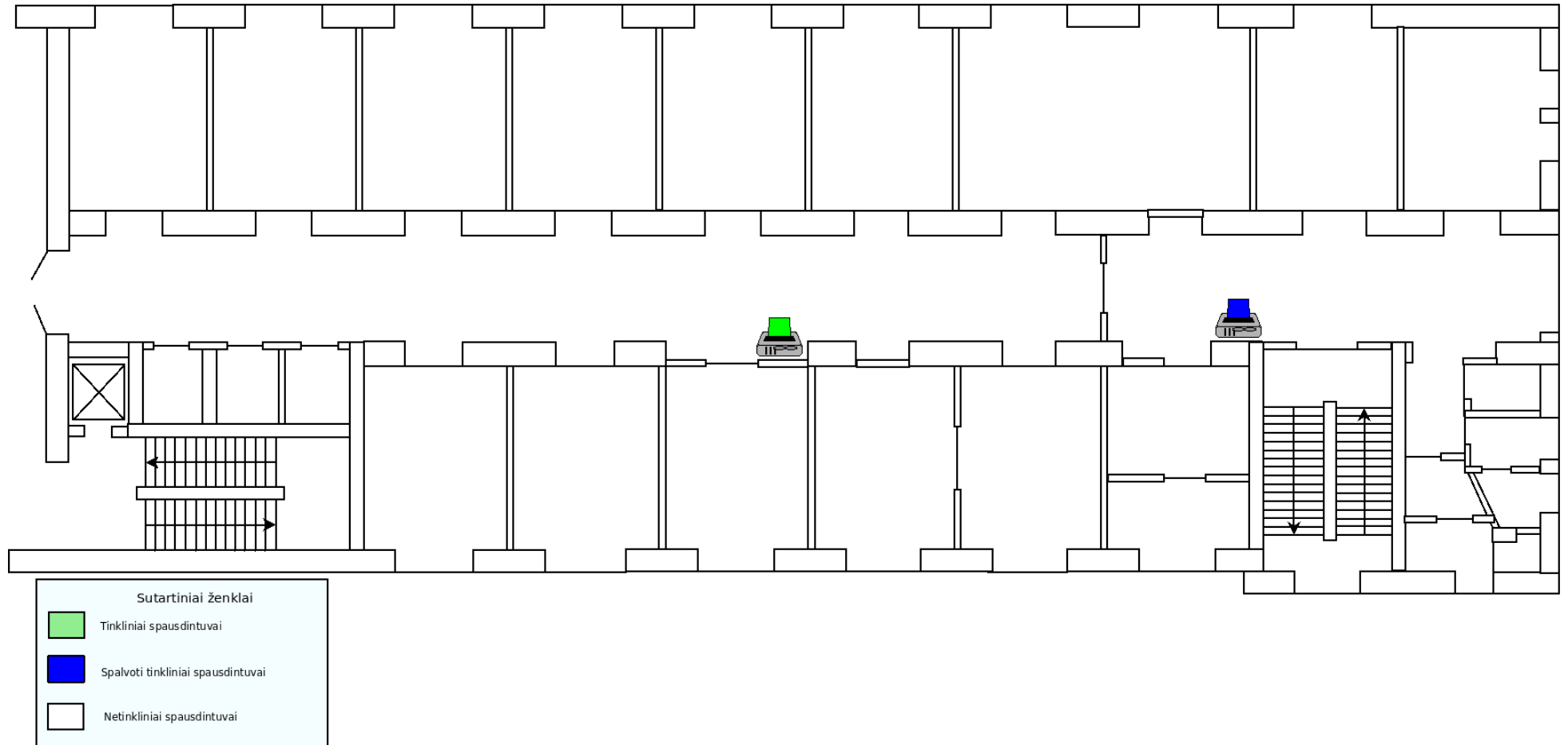
9 aukštas



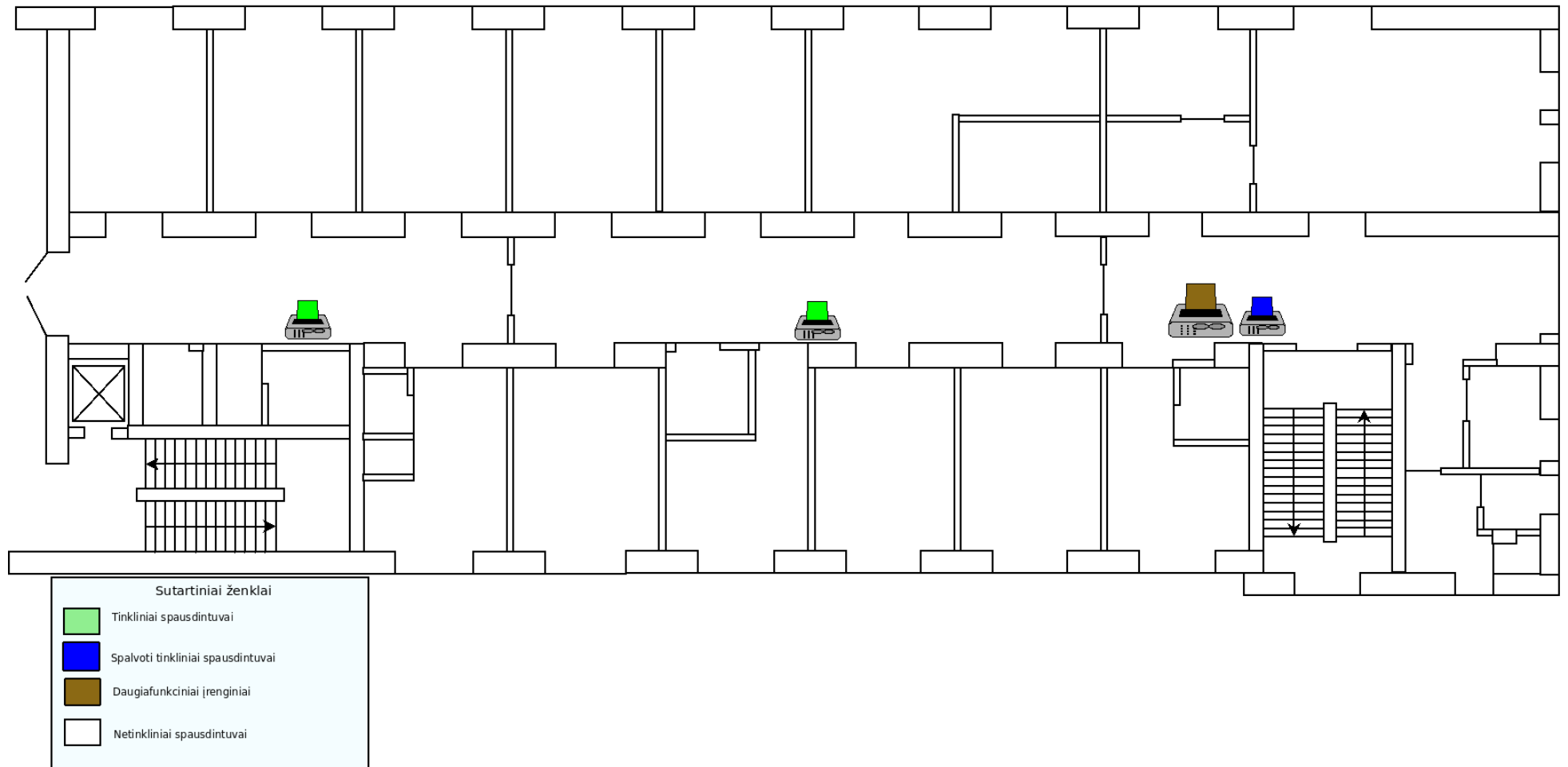
10 aukštas



3 aukštas



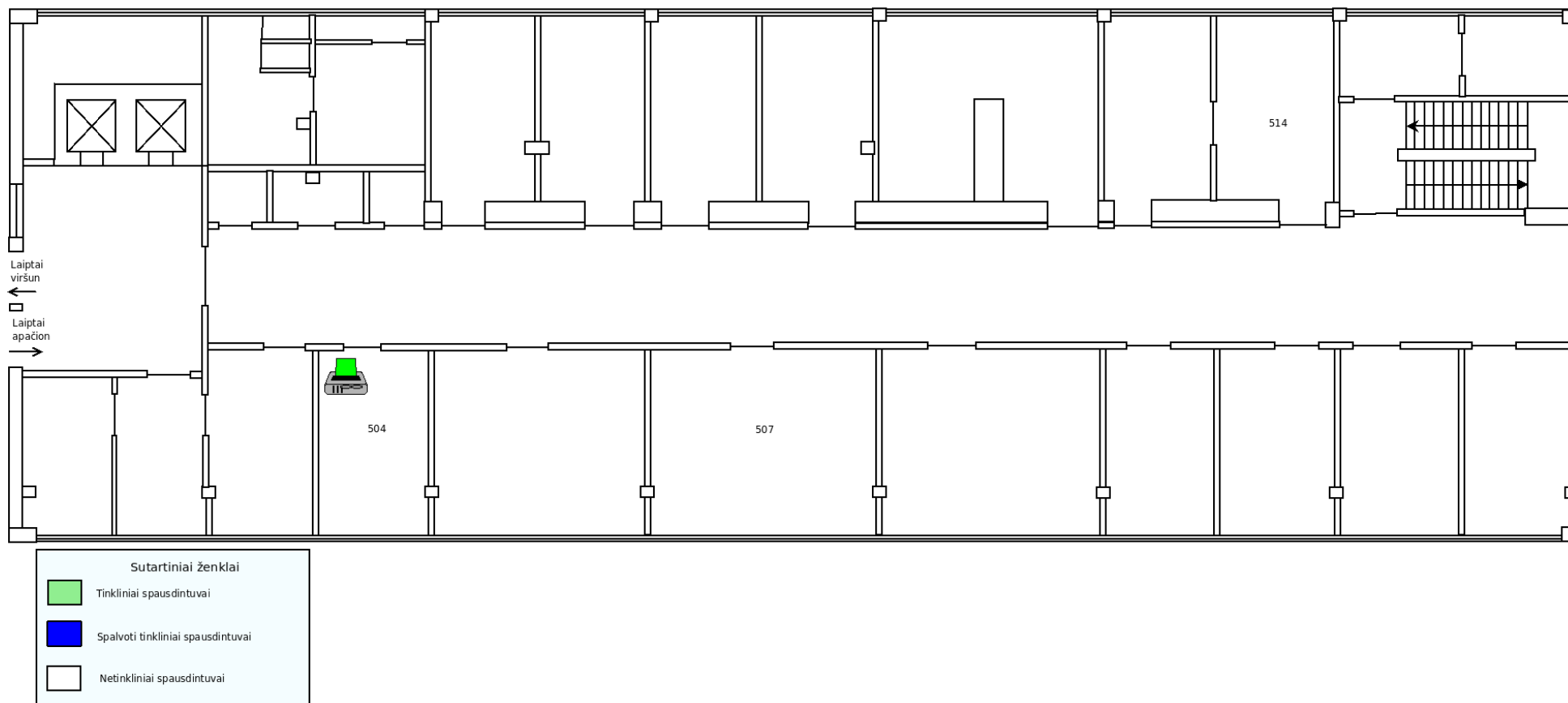
4 aukštas



Orgtechnikos (spausdintuvų, dauginimo aparatų) optimizavimo planas 2009-2014 m.

Rudnios 6 (Radiologijos skyrius)

5 aukštas



Orgtechnikos (spausdintuvų, dauginimo aparatų) optimizavimo planas 2009-2014 m.

Pylimo 35 (Cheminių medžiagų departamentas)

